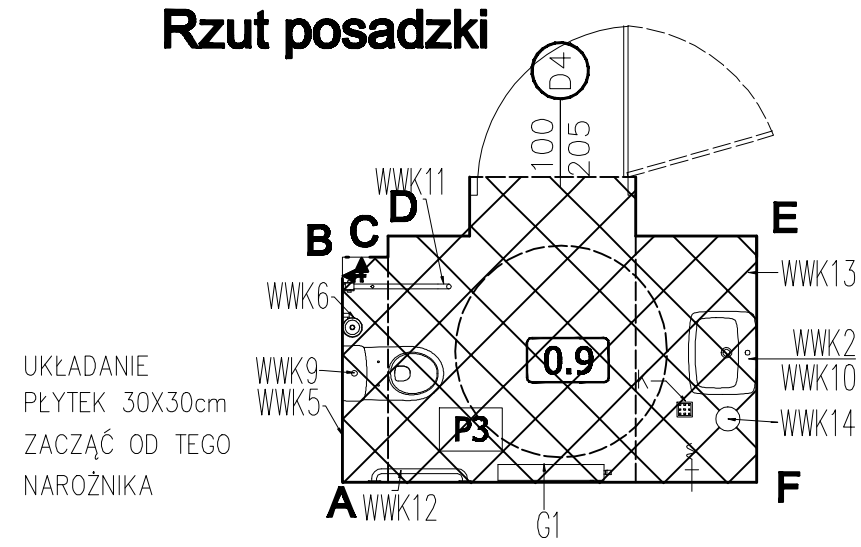
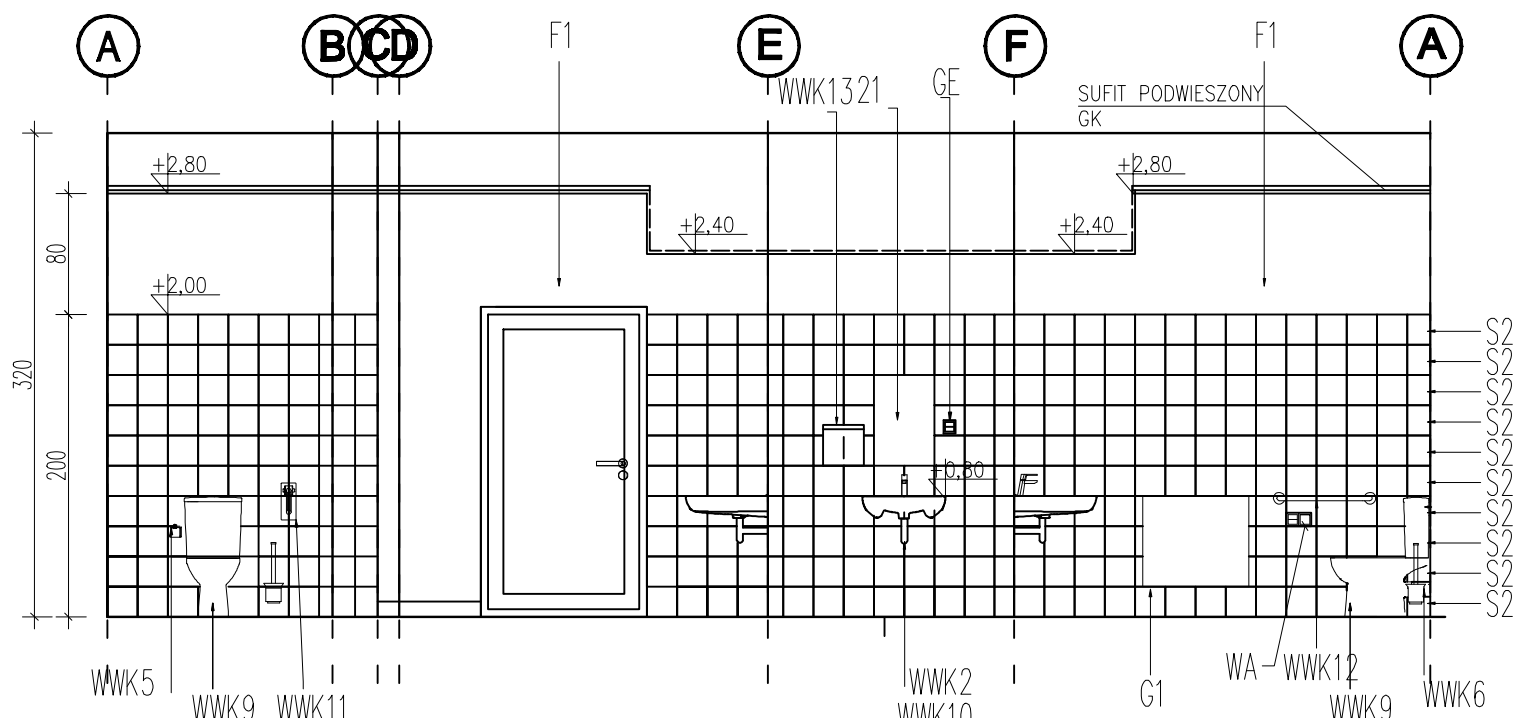
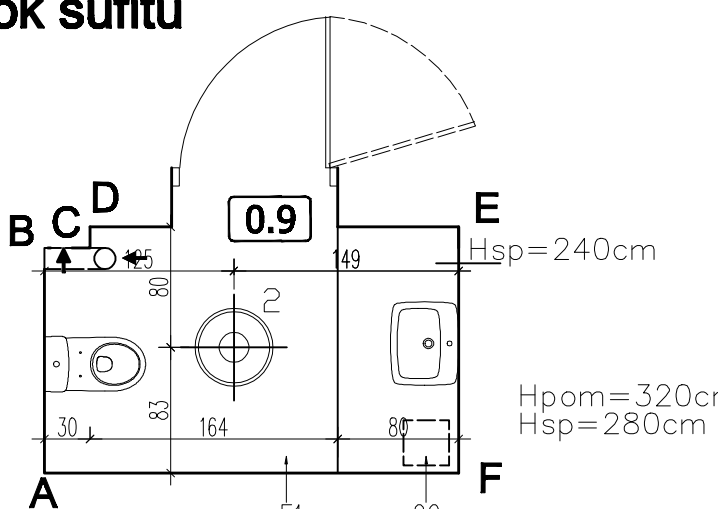


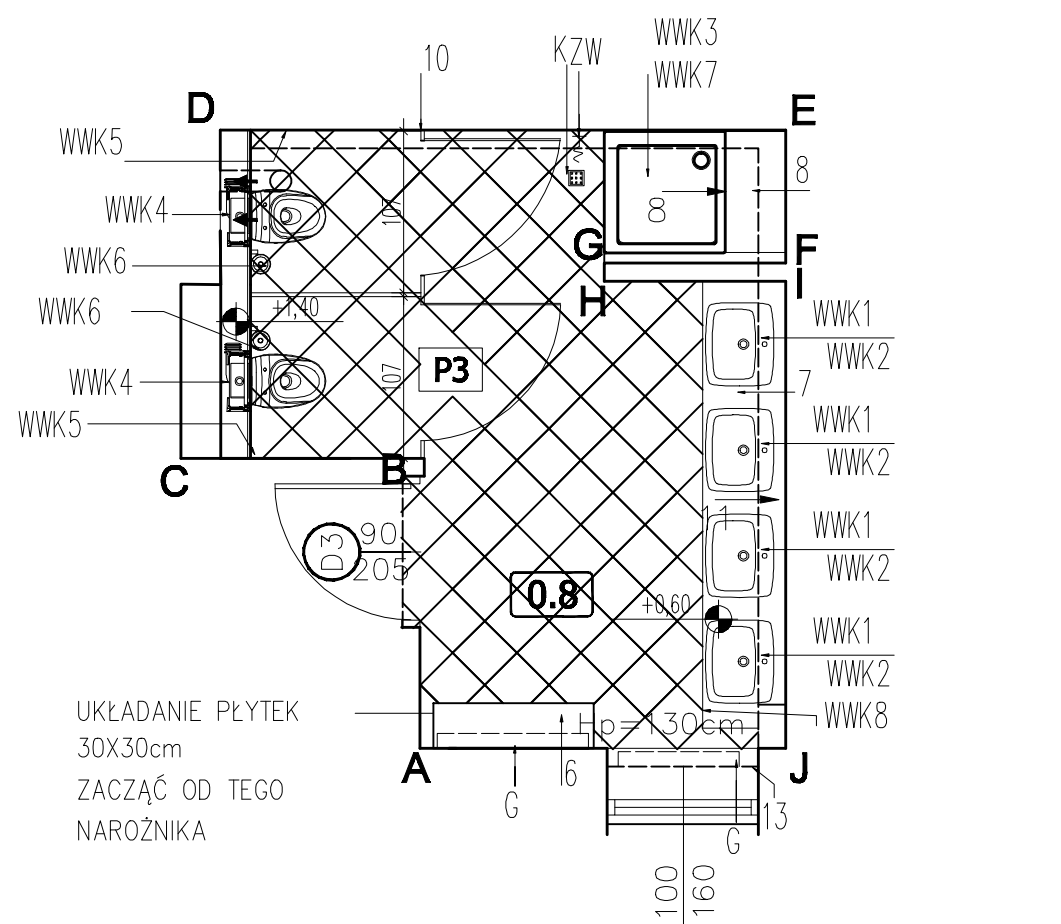
Rzut posadzki



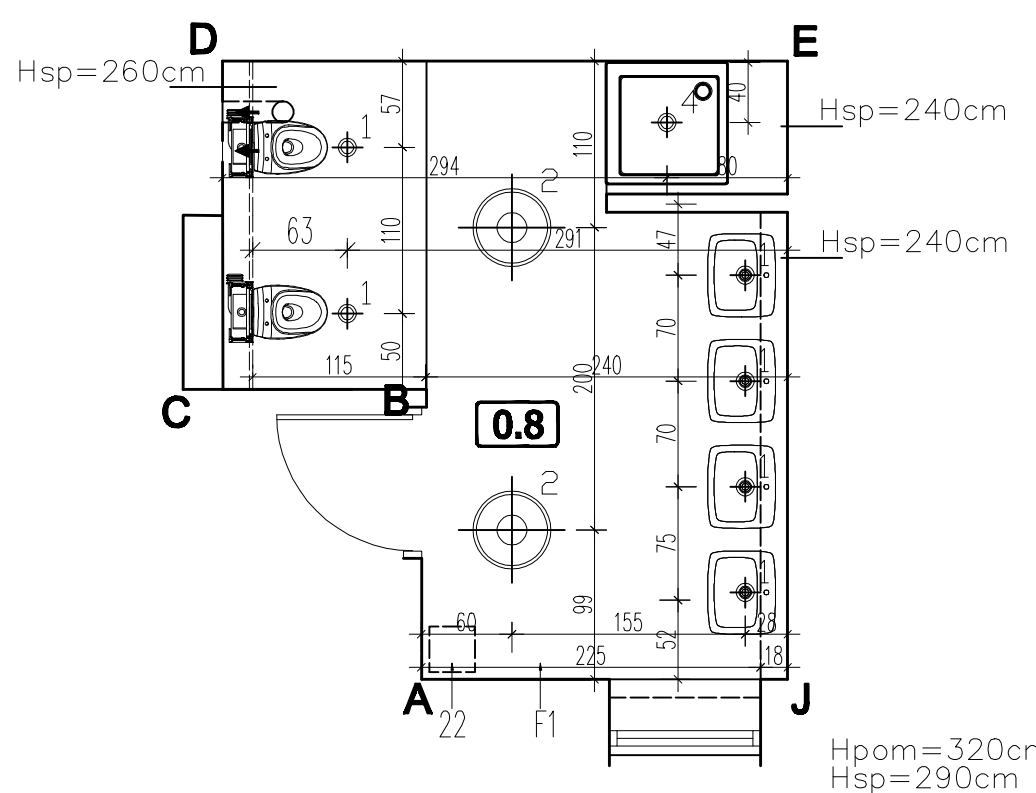
Widok sufitu



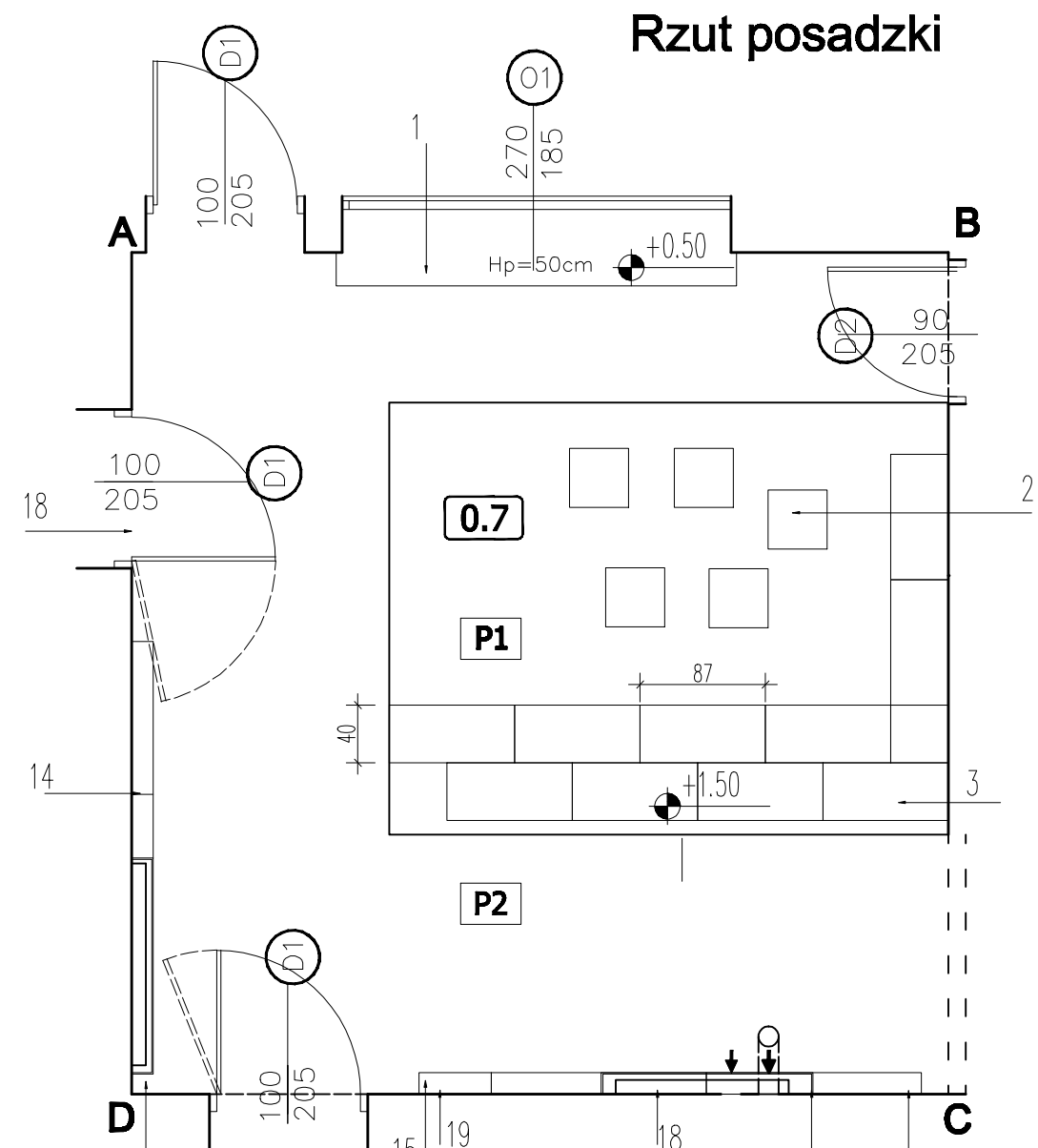
Rzut posadzki



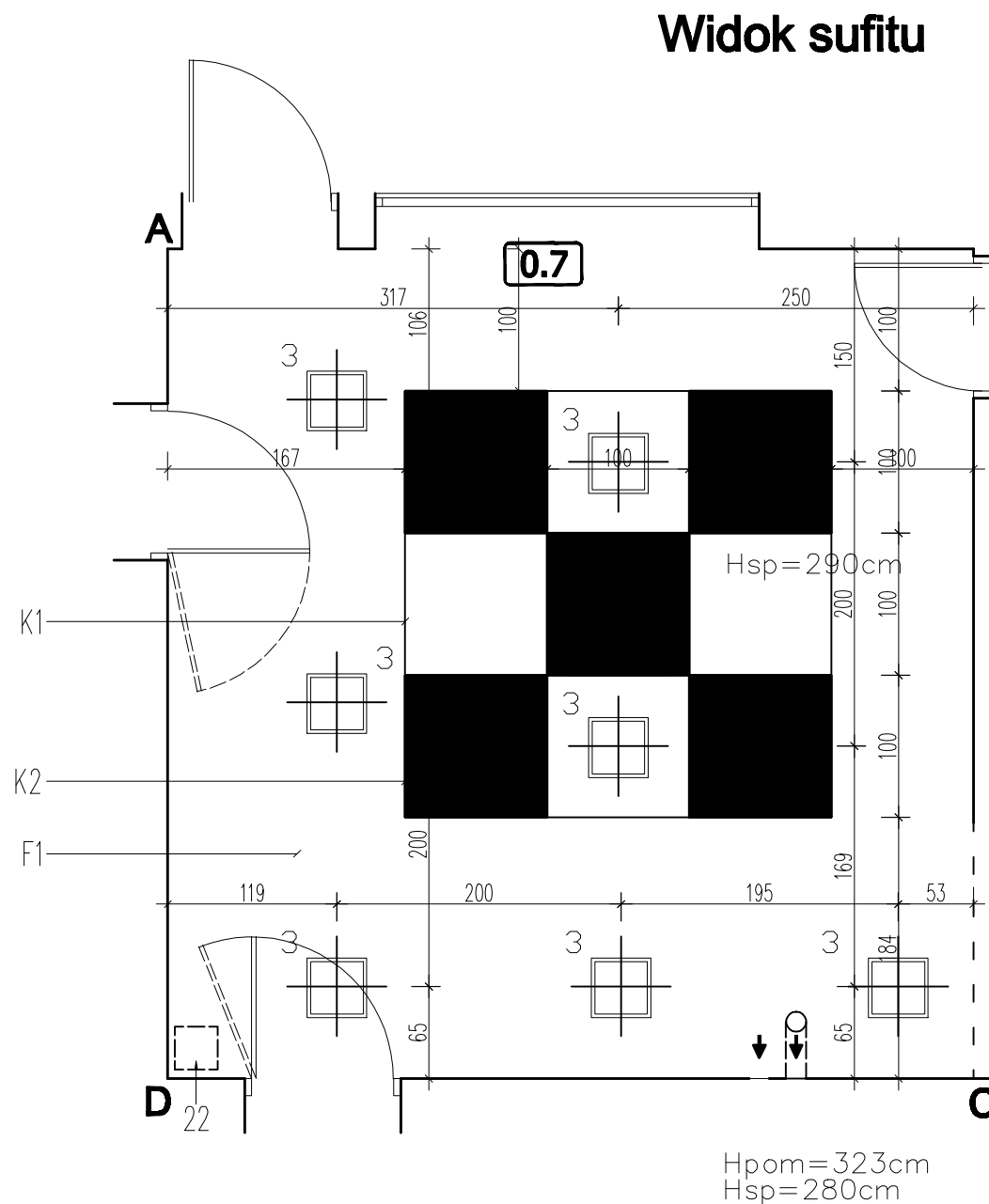
Widok sufitu



Rzut posadzki



Widok sufitu



UWAGI

UWAGA PRZED SZPACHLOWANIEM GŁADZIĄ
WYRÓWNAĆ NIERÓWNOŚCI ŚCIANY

UWAGA PRZED MAŁOWANIEM ŚCIANY
ZASZPACHLOWAĆ GŁADZIĄ GIPSOWĄ.

– PŁYTKI PRZY KRATKACH ODPLYWOWYCH UKŁADAĆ
ZE SPADKIEM
– FUGA – FUGA ELASTYCZNA WODOODPORNĄ NP.
CE 40 AQUASTATIC W KOLORZE ANTRACYT 13 LUB
RÓWNOWĄŻNE, KOLOR FUGI SKONSULTOWAĆ Z
PROJEKTANTEM
– W PRZYPADKU DYLATACJI POMIĘDZY POMIESZCZENIAMI
KONTYNUOWAĆ FUGI

UWAGA ! RYSUNEK NALEŻY ROZPATRYWAĆ
RÓWNOCZEŚNIE Z RYSUNKIEM POSADZEK.
W PRZYPADKU STWIERDZENIA NIEZGODNOŚCI
NALEŻY POINFORMOWAĆ PROJEKTANTÓW.

UWAGA ! W PRZYPADKU PROJEKTOWANYCH MEBLI,
SPRAWDZIĆ WYMIAR W NATURZE PRZED
ROZPOCZĘCIEM PRAC.

UWAGA ! W PRZYPADKU JAKICHKOLWIEK
WĄTPLIWOŚCI SKONSULTOWAĆ SIĘ Z PROJEKTANTEM

Objekt:	Przebudowa pomieszczeń w przedszkolu nr 3 w Lubczowie	Skala:	1:50
Adres obiektu:	ul. Stenckiego 14,35-400 Lubczów, dz. nr 300,399/2,299/2	Data:	01.2016r.
Inwestor:	Urząd Miasta Lubczów	Nr rysunku:	A-17
Adres inwestora:	ul. Rynek26,37-400 Lubczów	Nr rysunku:	A-17
Tytuł rysunku:	Rozwinięcia pom. 0,7,0,8,0,9	Nr rysunku:	A-17
Inż. i Nazwisko	Specjalność	Nr uprawnień	Podpis
inż. Zygmunt Mołkwa	architektoniczno-konstrukcyjna	4677/208/08/70/17/02/02	02.04.2016
Zespół opracowujący			
inż. Piotr Niedzwiecki	konstrukcyjna		
inż. Wacław Czarnik	konstrukcyjna		
mgr inż. Marcin Kozłowski	konstrukcyjna		
mgr inż. Anna Kozłowska	konstrukcyjna		
mgr inż. Ewa Brogowska	konstrukcyjna		
mgr inż. arch. Angelika Czech	architektoniczna		